

# Як вберегти житло від пожеж

Неухильно дотримуйтеся правил безпеки.  
**ВАЖЛИВО** - забороніть використання електроприладів та відкритого вогню дітям!



Передбачте встановлення генераторів на відкритому повітрі



Забезпечте протипожежну відстань не менше 6 метрів від генераторів до вікон, дверей та будівель гаражів



Купуйте сертифіковану продукцію тільки в ліцензованих точках продажу. Дотримуйтеся інструкцій



Тримайте генератори сухими.  
Не використовуйте в умовах підвищеної вологості



Обмежте доступ до генераторів стороннім особам або тваринам



Робіть перерви в роботі генераторів, передбачені паспортом виробника. Рекомендовано відключати через 5 годин роботи, хоча б на 30 хвилин



Пальне та мастило для генераторів тримайте на відстані > 10м у спеціальних каністрах



Забороняється заправка генераторів при працюючому або не охолодженому двигуні



Забороняється об'єднувати генератори у ланцюг!



Забороняється підключати генератори до електричної розетки!

## ГЕНЕРАТОРИ





# ВІДПОВІДАЛЬНІСТЬ РЯТУЄ ЖИТТЯ

## АЛЬТЕРНАТИВНІ ДЖЕРЕЛА ОПАЛЮВАННЯ, ЗАБОРОНЕНІ У БАГАТОПОВЕРХІВКАХ



### ВИКОРИСТАННЯ БУРЖУЙКИ В КВАРТИРІ – КРИМІНАЛЬНИЙ ЗЛОЧИН

#### НЕБЕЗПЕКИ ВІД ВИКОРИСТАННЯ:

- від високої температури може спалахнути покриття підлоги;
- з пічки вилітають іскри, через які відбуваються пожежі;
- через неправильне встановлення димаря можна отруїтися чадним газом та димом.

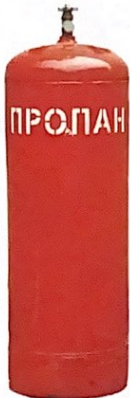
#### ВИКОРИСТАННЯ БУРЖУЙОК ДОЗВОЛЕНО:

- у приватному секторі;
- в місцях загального користування (переобладнаних напівпідвальних та технічних приміщеннях)

#### УМОВИ ДЛЯ ВИКОРИСТАННЯ:

- покласти під буржуйку металевий лист з теплоізоляційним матеріалом під ним
- завантажувати не більше 3 кг палива за один раз;
- щільно зачиняти дверцята;
- не залишати без нагляду.

### ГАЗОВІ БАЛОНИ ВІД НАГРІВАННЯ ВИБУХАЮТЬ!



#### ЗАБОРОНЕНО ВИКОРИСТАННЯ У:

- житлових кімнатах;
- цокольних та підвальних поверхнях (підвалах);
- у приміщеннях, під якими є підвали та погреби, і вхід до них здійснюється з цих приміщень;
- на балконах та лоджіях;
- у приміщеннях без природного освітлення;
- всередині будинків та гуртожитків.

#### ПРАВИЛА ВИКОРИСТАННЯ ГАЗОВИХ БАЛОНІВ У ПРИВАТНОМУ СЕКТОРІ:

- встановлювати 1 балон місткістю 50 л в одному приміщенні. При місткості балона до 27 л дозволяється мати в одному приміщенні два балони (один із них запасний);
- слід розміщувати на кухні та у місцях, доступних для огляду і заміни;
- відстань від газового балона до газової плити слід передбачати не менше ніж 0,5 м, до радіатора опалення або печі – не менше 1 м, до топкових дверцят – не менше ніж 2 м.



### ГЕНЕРАТОРИ ВИКОРИСТОВУЮТЬСЯ ЛИШЕ НА ВУЛИЦІ!

- відстань від генератора до вікон, дверей та гаражів – 6 м;
- захистіть генератор від дощу або затоплення. Дотик до мокрого генератора або пристроїв, підключених до нього, може призвести до ураження електричним струмом;
- перед заправкою дайте генератору охолонути. Паливо, розлите на гарячі деталі двигуна, може спалахнути.

КУПУЙТЕ ТІЛЬКИ СЕРТИФІКОВАНУ ПРОДУКЦІЮ У ЛІЦЕНЗОВАНИХ  
ТОЧКАХ ПРОДАЖУ



ДОТРИМУЙТЕСЯ ІНСТРУКЦІЙ ВИРОБНИКА

ПЕРЕВІРЯЙТЕ ЦІЛІСНІСТЬ ВИРОБУ ПЕРЕД ВИКОРИСТАННЯМ



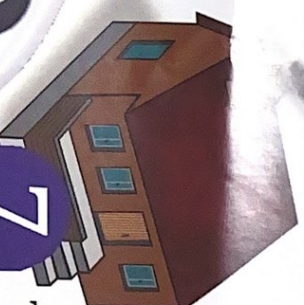
ЦІ АЛЬТЕРНАТИВНІ ДЖЕРЕЛА ОПАЛЮВАННЯ МОЖНА  
ВИКОРИСТОВУВАТИ НА ВУЛИЦІ ДЛЯ ПРИГОТУВАННЯ ЇЖИ

# ТЕРИТОРІЯ БЕЗПЕКИ ПІЧНОГО ОПАЛЕННЯ

ПРОТЯГОМ УСЬОГО РОКУ ОЧИЩАЙ  
ДИМОХОДИ ТА ПЕЧІ ВІД САЖІ, ЩОБ  
НЕ СТАЛЮСЯ Ї ЗАЙМАННЯ

2

1



ПЕЧІ ПОВИННІ  
ВСТАНОВЛЮВАТИСЯ У  
ВІДОКРЕМЛЕНИХ  
ПРИМІЩЕННЯХ, ЯКІ  
МАЮТЬ ВИХІД НАЗОВНІ

7

ТВЕРДЕ ПАЛИВО  
(ДРОВА, ВУГІЛЛЯ)

ПОВИННО

ЗБЕРІГАТИСЯ У

СПЕЦІАЛЬНО

ПРИСТОСОВАНИХ

ДЛЯ ЦЬОЇ МЕТИ

ПРИМІЩЕННЯХ



ПЕРЕД ТОПКОВИМ

ОТВОРОМ НА

ГОРЮЧІЙ ПІДЛОЗИ

СЛІД ПРИБИТИ

МЕТАЛЕВИЙ ЛИСТ

3



4

5

6

ЗАБОРОНЯЄТЬСЯ СУШИТИ Й СКЛАДАТИ  
НА ПЕЧАХ ОДЯГ, ДРОВА, ІНШІ ГОРЮЧІ  
ПРЕДМЕТИ ТА МАТЕРІАЛИ



УСІ ДИМОВІ ТРУБИ ТА СТІНИ НА  
ГОРИЩІ, ЧЕРЕЗ ЯКІ ПРОКЛАДЕНО  
ДИМОВІ КАНАЛИ, ПОВИННІ БУТИ  
ЗАШТУКАТУРЕНІ Й ПОБІЛЕНІ

НЕ КОРИСТУЙСЯ ПЕЧАМИ,  
ЯКІ МАЮТЬ ТРІЩИНИ

ГУ ДЕНСУКРАЇНИ У ЗАПОРІЗЬКІЙ ОБЛАСТІ ЗАСТЕРІГАСІ

ТИРАЖ: 5 ТИС.

**ЗАПОБІГТТИ**

**ВРАТУВАТИ**

**ДОПОМОГТИ**



## ТЕРИТОРІЯ БЕЗПЕКИ ПІД ЧАС ЕКСПЛУАТАЦІЇ ЕЛЕКТРОПРИСТРОЇВ

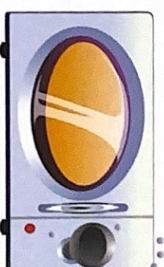
### ЗАБОРОНЯЄТЬСЯ:

ЗАЛИШАТИ ВКЛЮЧЕНІ ЕЛЕКТРИЧНІ ПРИБАДИ БЕЗ НАГЛЯДУ, ВКЛЮЧАТИ ОДНОЧАСНО В ОДНУ РОЗЕТКУ КІЛЬКА ПРИСТРОЇВ ТА КОРИСТУВАТИСЬ ВИГОТОВЛЕНИМИ ВЛАСНОРУЧ

НАКРИВАТИ БУДЬ-ЯКИМИ ПРЕДМЕТАМИ ЕЛЕКТРООБІГРІВАЧІ;  
КОРИСТУВАТИСЬ ЕЛЕКТРОПРИБАДАМИ, ЯКІ МАЮТЬ ПОШКОДЖЕННУ ІЗОЛЯЦІЮ;  
КОРИСТУВАТИСЬ ПОШКОДЖЕНИМИ ВИМИКАЧАМИ, РОЗЕТКАМИ ТА ЕЛЕКТРИЧНИМИ ПРИБАДАМИ З ЯВНИМИ ФІЗИЧНИМИ УШКОДЖЕННЯМИ;



ДОЗВОЛЯТИ ДІТЯМ ГРАТИСЬ З ЕЛЕКТРОПРИБАДАМИ;  
ПЕРЕВАНТАЖУВАТИ ЕЛЕКТРИЧНУ МЕРЕЖУ;  
ВИКОРИСТОВУВАТИ ОДНОЧАСНО БАГАТО ПРИБАДІВ ЧЕРЕЗ ЕЛЕКТРИЧНІ ПОДОБРАТІВЧІ.



### ДОТРИМУЙТЕСЬ ЕЛЕМЕНТАРНИХ ПРАВИЛ:

НАГРІВАЛЬНІ ПРИБАДИ ВСТАНОВЛЮЙТЕ ЛИШЕ НА НЕГОРЮЧІ ПІДСТАВКИ;  
СИСТЕМАТИЧНО ПЕРЕВІРЯЙТЕ СПРАВНІСТЬ ЕЛЕКТРОМЕРЕЖІ, ВИМИКАЧІВ, РОЗЕТОК, ЦИТКІВ, ШТЕПСЕЛЬНИХ З'ЄДНАНЬ;  
НЕ ЗАЛИШАЙТЕ УВМКНЕНИМ ОБІГРІВАЧ НАНІЧ;  
НЕ ВИКОРИСТОВУЙТЕ ЕЛЕКТРИЧНІ ОБІГРІВАЧІ, ГАЗОВІ ТА ЕЛЕКТРОПЛИТИ ДЛЯ СУШКИ РЕЧЕЙ;  
НЕ ДОЗВОЛЯЙТЕ ДІТЯМ ГРАТИСЬ ІЗ ЕЛЕКТРОПРИБАДАМИ, СІРНИКАМИ ТА ВІДКРИТИМ ВОГНЕМ;  
ВСТАНОВЛЮЙТЕ ЕЛЕКТРООБІГРІВАЧ НА БЕЗПЕЧНІЙ ВІДСТАНІ ВІД ГАРДИН ТА МЕБЛІВ, РЕГУЛЯРНО ОЧИЩАЙТЕ ВІД ПИЛУ – ВІН СХИЛЬНИЙ ДО САМОЗАЙМАННЯ;  
НЕ РОЗМІЩУЙТЕ ЕЛЕКТРОМЕРЕЖІ ПІД КИЛИМАМИ ТА ІНШИМ ПОКРИТТЯМ.

**ГУ ДСНС УКРАЇНИ У ЗАПОРІЗЬКІЙ ОБЛАСТІ ЗАСТЕРІГАЄ!**

**ТИРАЖ: 5 ТИС.**

# УВАГА, НЕБЕЗПЕЧНО!

НЕ ХОДІТЬ У ЛІС НА ТЕРИТОРІЯХ, ДЕ ТОЧИЛИСЯ БОЙОВІ ДІЇ, – ЗА ДРОВАМИ, ГРИБАМИ ЧИ НА ПРОГУЛЯНКУ



Фотографії: ДСНС, МКЧХ

## НЕРОЗІРВАНІ БОЄПРИПАСИ МОЖУТЬ:

- БУТИ У ЛІСАХ ТА НА ТЕРИТОРІЯХ З ПРИРОДНЬОЮ РОСЛИННІСТЮ
- БУТИ НЕПОМІТНИМИ, ОСОБЛИВО, ЯКЩО ЦЕ МІНИ ТА МІНИ-ПАСТКИ
- СПРИЧИНИТИ ТЯЖКІ ПОРАНЕННЯ АБО ВБИТИ ЛЮДЕЙ І ТВАРИН



## НІ!

- НЕ ХОДІТЬ У НЕЗНАЙОМІ МІСЦЯ;
- НЕ НАБЛИЖАЙТЕСЯ ДО НЕРОЗІРВАНИХ БОЄПРИПАСІВ;
- НЕ ЧІПАЙТЕ БОЄПРИПАСИ!



## ТАК

- ЗУПИНІТЬСЯ, ЯКЩО ПОБАЧИЛИ ВИБУХОНЕБЕЗПЕЧНИЙ ПРЕДМЕТ;
- ПОДЗВОНІТЬ 101 І РОЗКАЖІТЬ ПРО ЗНАХІДКУ;
- СТІЙТЕ У БЕЗПЕЧНОМУ МІСЦІ!

**ЗАХИСТІМО СВОЇ РОДИНИ ТА САМИХ СЕБЕ!**



ДСНС УКРАЇНИ

## ДІЇ НАСЕЛЕННЯ У РАЗІ ВІДКЛЮЧЕННЯ ТЕПЛОПОСТАЧАННЯ



**01**

Оберіть  
одне приміщення  
в оселі для обігріву

*\*Облаштуйте там  
спальне місце*

**02**

Щільно закрийте  
вікна шторами,  
жалюзі — ролетами

*\*Найбільші тепловтрати  
— саме через вікна*



**03**

Увімкніть  
додаткові  
джерела тепла

*\*Але не більше одного електрообігрівача  
— може не витримати мережа*

**04**

Використовуйте  
теплий одяг,  
термобілизну,  
флісовий одяг

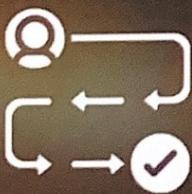


**05**

Пийте  
та їжте  
гаряче

**06**

Бережіть  
тіло від  
переохолодження



**07**

Переїдьте  
до родичів  
або знайомих,  
у яких є опалення

**08**

Дізнайтеся  
від місцевої  
влади розміщення  
пунктів обігріву

